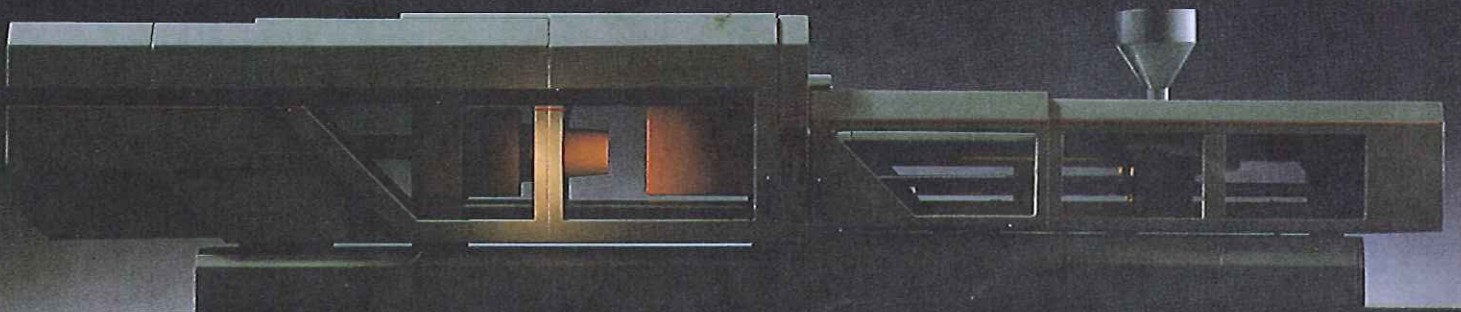




OiMA



Sx SERIES



PRECISION

INIEZIONE		mm. 076,5	mm.	bar	vel	Sec	OIMA ECO 2000	
giri vite	rpm	000			025			
Dosatura	Sec	000,00	074,1	015		000,50		
Contropressione	bar	000						
Risucchio	DOSATURA	000,1			30			
Iniezione 1fase	Sec	000,54			175	39		
Iniezione 2fase	Sec	002,49	020,0		150	02,50		
Quota cuscinio	mm	003,1						
Pressione	bar	006	picco	039				
TEMPI CICLO		Sec	001,75					
Pausa apertura						000,00		
Raffreddamento	Sec	004,52				003,00		
>> CICLI <<<								
ciclo	t. 1fase	t. 2fase	cuscin.	picco	tot	t. dos.		
003,37	00,34	02,49	006,1	039	0	001,04		
003,44	00,37	02,49	006,1	038	0	001,12		
003,48	00,41	02,49	006,2	038	0	001,20		
003,58	00,44	02,49	006,2	038	0	001,28		
003,65	00,47	02,49	006,2	038	0	001,37		
003,85	00,51	02,49	006,3	038	0	001,44		
003,01	00,54	02,49	006,3	038	0	001,43		
003,80	00,54	02,49	006,1	039	0	001,42		
ORA		12 48 5						
DATA		10 01 91						

ECO 3000

El potencial desarrollo técnico de la serie STRATOS queda demostrado con la precisión en el funcionamiento del Computer ECO 3000 el cual presenta una serie de soluciones innovadoras desde el punto de vista funcional, de gestión y constructivo.

FUNCIONAL

La alta velocidad de funcionamiento del ECO 3000 permite una operatividad instantánea con la prensa.

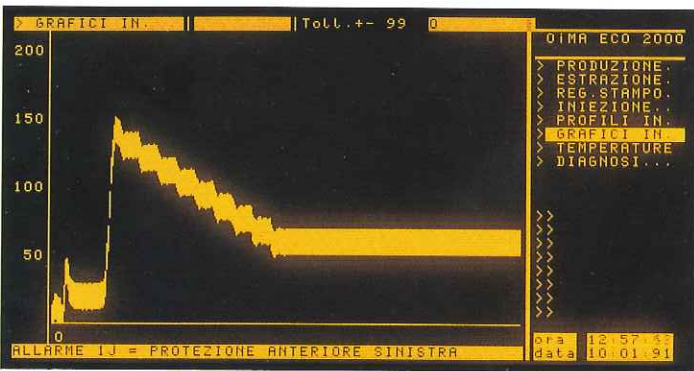
El anillo cerrado en el control de proceso, operativo a diversos niveles, permite una absoluta correspondencia entre los parámetros impuestos y las respuestas de la prensa. La claridad de tarados en el ECO 3000 por páginas y por datos homogéneos lo hacen simple en el uso y de fácil comprensión.

Los gráficos de la velocidad y de la presión, visualizados en tiempo real, permiten un continuo y atento control del desarrollo de las diferentes fases de moldeo.

La visualización de los consumos de energía ya sea en términos horarios como para producir una simple pieza, permiten un cálculo exacto de los costes.

El sistema de diagnosis y autocontrol permite la evidencia inmediata de cualquier anomalía de funcionamiento en la prensa.

La precisión de funcionamiento de la prensa y la rigurosa selección de las piezas retenidas fuera de tolerancia garantizan la máxima calidad de la producción.



PRODUZIONE		ora 00:00	od. 1411	oav. 010	OIMA ECO 2000	
Causale arresto			od. 0001	oav. 0060		
Stampo	ore		od. 0001	sol. 00		
Prodotto			nr. 002000	ESCLUSO		
Materiale			nr. 00099	PRESELEZ		
Contascarti	nr	000		AVAN SCAT		
Contapezzi	nr	000610				
Contamballi	nr	00000				
Tempo ciclo	Sec	009,80	Ciclo std.	sec	001,00	
Inizio produz.			ora	08 45	data	10:00
Tempo produz.	h/h	6000	ore	005 39		
Riman. produz.	nr	197390	ore	005 26		
>> SERVIZI <<<						
Consumo energia	Kw/g	001	M/h	00155	M/g	018 3
Conta ore	nr	000	nr.	003	PRESELEZ	
Conta colpi	nr	0000	nr.	1000	PRESELEZ	
Tempo uscita	sec.	10,00		INSERITO		
Calcolo dos.	mm	107	gr.	0392	ps.	2,00
Calcolo psm	bar	024	psm	0200		
Stampa dati			min.	ESCLUSO		
Trasmisione		00		RICEVE		
ORA		12 45 1				
DATA		10 01 91				

CONSTRUCTIVO

La situación del computer ECO 3000 directamente sobre la prensa optimiza el espacio industrial en las fábricas.

La visualización de los datos a través de un video a color de tipo LCD retroiluminado, de elevada definición, es de extremada utilidad en la lectura de los gráficos.

Todas las regulaciones se efectúan por medio de una botonera que integra también el mando manual.

DIAGNOSI		0 0 0 0 0 0 0 0 0 0 0 0 0 0 0 0																OIMA ECO 2000	
Arresto	0	0	0	0	0	0	0	0	0	0	0	0	0	0	0	0	0	0	
Allarme 1	1	0	0	0	0	0	0	0	0	0	0	0	0	0	0	0	0	0	
Allarme 2	2	0	0	0	0	0	0	0	0	0	0	0	0	0	0	0	0	0	
Allarme 3	3	0	0	0	0	0	0	0	0	0	0	0	0	0	0	0	0	0	
Allarme 4	4	0	0	0	0	0	0	0	0	0	0	0	0	0	0	0	0	0	
Allarme 5	5	0	0	0	0	0	0	0	0	0	0	0	0	0	0	0	0	0	
Errori	5	0	0	0	0	0	0	0	0	0	0	0	0	0	0	0	0	0	
Servizi	5	0	1	0	0	0	0	1	0	0	0	0	0	0	0	0	0	0	
>> DECODIF. <<<																			
ALLARME 6A = LIVELLO OLIO MINIMO																			
ALLARME 6B = SELETORE RISCALDAMENTO SPENTO																			
ALLARME 6C = SEGUIRE TRASAZIONE INDIETRO																			
ALLARME 6D = REGISTRAZIONE DATI ERRATA																			
ALLARME 6E = Sonda TEMPERATURA OLIO GUASTA																			
ALLARME 6F = CONTATORE ENERGIA GUASTO																			
ALLARME 6G = TIMEOUT SLAVE VIDEO STAMP. SCOLLEG.																			
ALLARME 6H = TIMER SLAVE BLOCCATO																			
ORA		06 21 12																	
DATA		28 03 91																	

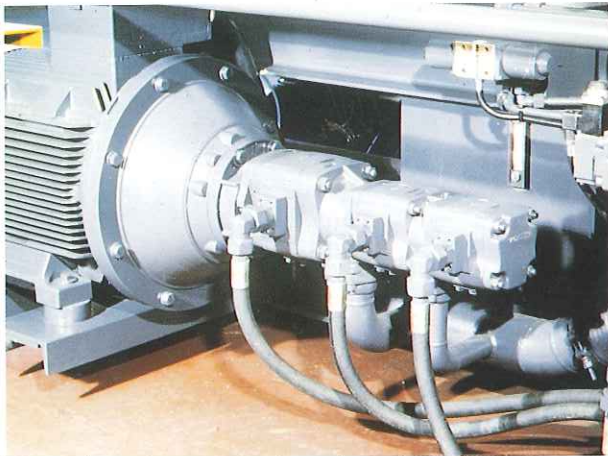
DE GESTION

El ECO 3000 puede ser conectado a una impresora, un personal computer ó a sistemas de orden superiores para la gestión y control de producción.

El ECO 3000 puede gestionar varios sistemas periféricos como calentamiento y enfriamiento del molde, robots, equipos auxiliares, etc.



REPETIBILIDAD



- Tres bombas modulares, baricamente compensadas, de alta calidad vinculadas a válvulas proporcionales de alta fiabilidad y velocidad de respuesta, garantizando precisión y repetibilidad de los parámetros de tarado.
- El circuito hidráulico dispone además, de un anillo cerrado sobre la presión durante todas las fases de trabajo de la prensa.
- El alto grado de filtración del aceite, efectuado en dos estados,

asegura un constante funcionamiento de todos los elementos hidráulicos.

- La particularidad constructiva de las bombas y su aislamiento de la prensa por medio de antivibrantes y conexiones flexibles reducen el nivel de ruido a valores muy bajos.
- El principio de funcionamiento del sistema hidráulico, proyectado sobre la máxima austeridad energética, mantiene baja la temperatura de aceite alargando posteriormente su duración.



ECONOMIA

OIMA

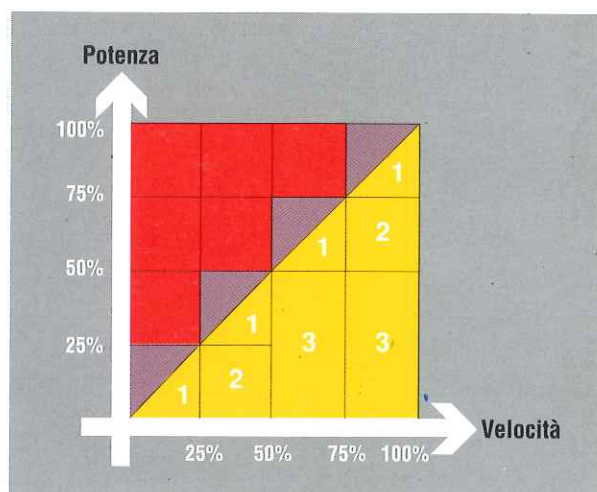
El sistema de tres bombas modulares, instalado en toda la gama de prensas, tiene la prerrogativa de poder utilizar de manera simple o combinada las citadas bombas. Esto significa optimizar los regímenes de trabajo a la máxima economía energética del sistema, tal concepto puede ser mejor controlado graficamente en un diagrama que refleje la andadura de la potencia con las variaciones de la velocidad.

La potencia solicitada por el sistema

es la parte mostrada en amarillo, la energía disipada por el sistema Oima es la parte rosa, mientras que la parte roja, refleja la energía disipada en cualquier sistema monobomba.

De este análisis resultan claros dos puntos:

que el ahorro directo de energía que se puede obtener es elevado; que además obtendrán un gran ahorro indirecto de energía ya que es necesaria una cantidad inferior de frigorías para la refrigeración del aceite.



STRATOS 5x



EUROMAP

		350/90 Sx			600/90 Sx			600/120 Sx			900/120 Sx
Diámetro husillo / Schneckendurchmesser	mm	34	40	44	40	45	52	40	45	52	45
Relación largo-diámetro husillo <i>Schneckenlänge</i>	L/d	21	21	21	21	21	21	21	21	21	21
Volumen efectivo de inyección (termoplásticos) <i>Effectives Spritzvolumen (Thermoplaste)</i>	cm ³	155	215	270	240	305	405	240	305	405	350
Capacidad efectiva de inyección (PS) <i>Effectives Spritzgewicht (Polystyrol)</i>	g	165	225	285	250	320	425	250	320	425	370
Caudal de inyección <i>Spritzvolumen</i>	cm ³ /s	100	136	173	110	136	180	132	162	215	125
Presión específica sobre el material (max) <i>Spezifischer Spritzdruck</i>	kg/cm ²	2180	1575	1250	2020	1600	1200	2020	1600	1200	2150
Capacidad de plastificación <i>Plastifizierleistung</i>	kg/h	60	105	135	105	135	190	125	160	225	110
Velocidad máxima del husillo por minuto <i>Maximale Schneckendrehzahl pro Minute</i>	n.	380			380			450			290
Zonas de calefacción <i>Heizzones</i>	n.	3	3	3	3	3	3	3	3	3	3
Potencia de calefacción <i>Heizleistung</i>	kw	8	10	13	10	13	16	10	13	16	10
Fuerza aproximación boquilla <i>Düsenanpresskraft</i>	kg KN	7350		72,1	7350		72,1	7350		72,1	7350
Fuerza cierre moldes <i>Formschließkraft</i>	ton KN	90		883	90		883	120		1177	120
Recorrido plato móvil (min-max) <i>Öffnungsweg (min-max)</i>	mm	360			360			410			410
Espacio entre columnas <i>Lichter Säulenabstand</i>	mm	400x355			400x355			450x402			450x402
Dimensiones platos <i>Grösse der Aufspannplatten</i>	mm	570x520			570x520			630x580			630x580
Espesor molde (min-max) <i>Formhöhe (min-max)</i>	mm	100+350			100+350			140+400			140+400
Fuerza expulsor hidráulico <i>Auswerferkraft</i>	kg KN	2250		22	2250		22	3440		33,7	3440
Carrera expulsor hidráulico <i>Auswerferhub</i>	mm	120			120			140			140
Ciclo en vacío por minuto <i>Trockenlaufzahl pro Minute</i>	n.	42			42			40			40
Potencia motor bomba <i>Pumpenantrieb</i>	kw	18,5			18,5			22			22
Potencia total instalada <i>Installierte Gesamtleistung</i>	kw	27,5	29,5	32,5	29,5	32,5	35,5	33	36	39	36
Capacidad tanque de aceite <i>Ölfüllung</i>	l	300			300			300			300
Peso total sin aceite <i>Gewicht ohne Öl</i>	kg	4000			4300			5600			5800
Medidas de la maquina <i>Abmessungen</i>	mm	4550x1500x1950			4600x1500x1950			4850x1500x1950			5000x1500x1950

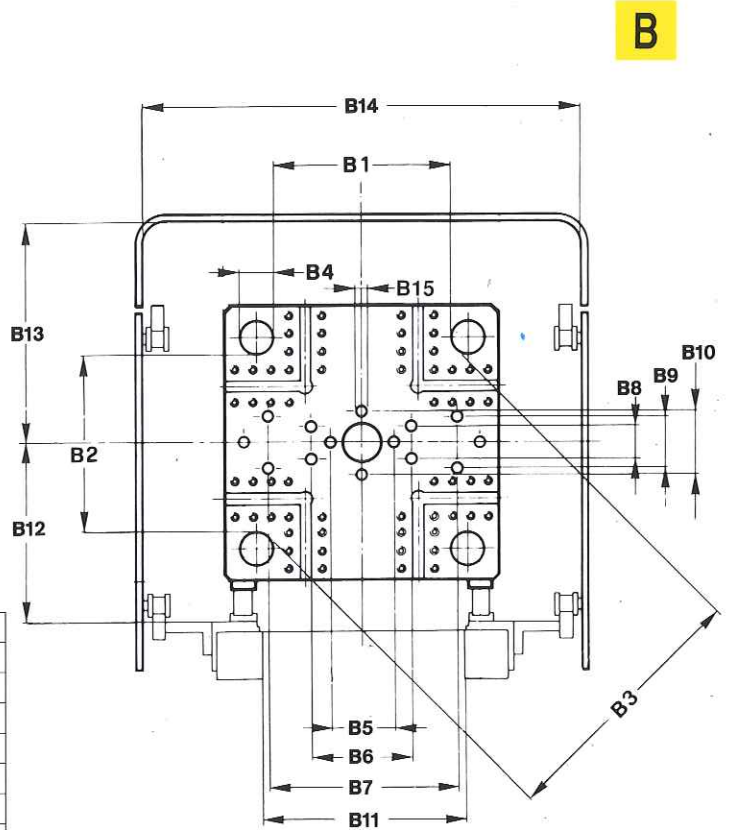
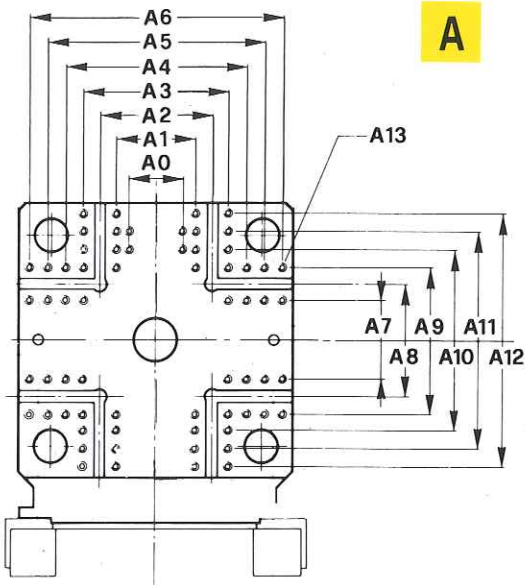
LAS CARACTERISTICAS TECNICAS SON ORIENTATIVAS Y PUEDEN SER MODIFICAS SIN PREVIO AVISO.

ÄNDERUNGEN INFOLGE TECHNISCHER WEITERENTWICKLUNG.

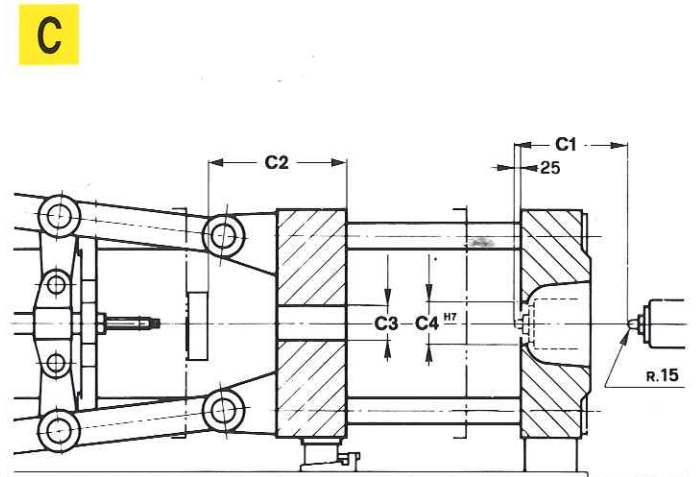
0 Sx	900/180 Sx			1400/180 Sx			1400/250 Sx			2200/250 Sx			2200/360 Sx			3300/360 Sx			3300/480 Sx		
60	45	52	60	52	60	70	52	60	70	60	70	80	60	70	80	70	80	95	70	80	95
21	21	21	21	21	21	21	21	21	21	21	21	21	21	21	21	21	21	21	21	21	21
625	350	470	625	540	720	980	540	720	980	840	1145	1495	840	1145	1495	1310	1710	2410	1310	1710	2410
655	370	490	655	570	755	1030	570	755	1030	880	1200	1570	880	1200	1570	1375	1795	2530	1375	1795	2530
215	170	220	290	170	225	300	210	280	370	200	270	350	235	325	420	250	325	455	310	405	565
1200	2150	1600	1200	2150	1610	1185	2150	1610	1185	2180	1600	1225	2180	1600	1225	2120	1625	1150	2120	1625	1150
225	150	200	310	135	210	350	170	260	430	165	265	350	200	315	420	200	265	440	255	330	550
	400			270			320			200			240			160			200		
3	3	3	3	3	3	4	3	3	4	4	4	4	3	4	4	4	4	4	3	4	4
21	13	16	21	16	21	29	16	21	29	21	29	37	21	29	37	29	37	51	29	37	51
72,1	7350		72,1	7350		72,1	7350		72,1	1025		117,98	12025		117,98	12025		117,98	12025		117,98
1177	180		1766	180		1766	250		2452	250		2452	360		3532	360		3532	480		4709
	460			460			510			510			640			640			730		
402	500x450			500x450			560x505			560x505			632x632			632x632			710x710		
580	740x690			740x690			840x790			840x790			940x940			940x940			1060x1060		
400	175+550			175+550			200+615			200+615			220+655			220+655			250+750		
33,7	4160		40,8	4160		40,8	6800		66,3	6800		66,3	8800		86,3	8800		86,3	8.800		86,3
	190			190			200			200			260			260			300		
	36			36			32			32			28			28			24		
	30			30			37			37			44			44			55		
44	44	47	52	47	52	60	54	59	67	59	67	75	67	75	82	75	82	95	86	93	106
	300			300			400			400			480			480			550		
	8000			8300			11400			11600			19000			20000			25000		
0x1950	6000x1900x2000			6300x1900x2000			7100x2150x2000			7300x2150x2000			8200x2150x2350			8500x2250x2350			9000x2200x2550		

KLUNG VORBEHALTEN

5400/480 Sx			5400/650 Sx			8500/650 Sx			8500/900 Sx			12500/900 Sx			8500/1200 Sx			12500/1200 Sx		
80	95	110	80	95	110	95	110	125	95	110	125	110	125	140	95	110	125	110	125	140
21	21	21	21	21	21	21	21	21	21	21	21	21	21	21	21	21	21	21	21	21
2030	2860	3840	2030	2860	3840	3320	4450	5740	3320	4450	5740	5050	6520	8180	3320	4450	5740	5050	6520	8180
2130	3000	4030	2130	3000	4030	3490	4670	6020	3490	4670	6020	5300	6850	8585	3490	4670	6020	5300	6850	8585
295	410	550	400	560	750	425	560	725	610	820	1055	625	800	1000	715	950	1230	725	935	1175
2270	1610	1200	2270	1610	1200	2140	1600	1240	2140	1600	1240	2100	1630	1300	2140	1600	1240	2100	1630	1300
205	345	405	280	470	550	335	400	425	450	535	565	455	465	585	450	535	565	545	560	705
	125			170			120			170			145			170			130	
4	4	4	4	4	4	4	4	4	4	4	4	4	4	4	4	4	4	4	4	4
37	51	68	37	51	68	51	68	80	51	68	80	68	80	100	51	68	80	68	80	100
14020	137,54		14020	137,54		14020	137,54		14020	137,54		14020	137,54		14020	137,54		14020	137,54	
480	4709		650	6376		650	6376		900	8829		900	8829		1200	11772		1200	11772	
730			830			830			1030			1030			1200			1200		
710x710			850x850			850x850			1000x1000			1000x1000			1200x1200			1200x1200		
1060x1060			1220x1220			1220x1220			1490x1490			1490x1490			1750x1750			1750x1750		
250+750			300+900			300+900			400+1030			400+1030			400+1200			400+1200		
8800	86,3		13800	135		13800	135		16600	163		16600	163		25770	272		25770	272	
300			345			345			410			410			500			500		
24			20			20			16			16			16			16		
55			75			75			110			110			130			130		
93	106	123	114	128	145	128	145	155	153	170	190	170	180	210	183	200	212	200	210	230
550			650			650			750			750			750			750		
26000			30000			32000			48000			52000			75000			80000		
9200x2200x2550			10000x2300x2750			11000x2300x2750			12000x2350x2900			12500x2350x2900			13500x2650x2900			14500x2650x2900		



	90	120	180	250	360	480	650	900	1200
A1	140	140	210	140	140	280	280	420	280
A2	210	210	280	280	280	420	420	560	560
A3	280	280	350	420	420	560	560	700	840
A4	350	350	420	560	560	700	700	840	980
A5	420	420	490	700	700	840	840	980	1120/1260
A6	490	490/560	560/630	-	840	980	980/1120	1120/1260	1400/1540
A7	140	140	140	-	140	280	280	420	280
A8	210	210	210	280	280	420	420	560	560
A9	280	280	280	420	420	560	560	700	840
A10	350	350	350	560	560	700	700	840	980
A11	420	420	420	700	700	840	840	980	1120/1260
A12	490	490	490/560	-	840	980	980/1120	1120/1260	1400/1540
A13	M16	M16	M16	M16	M20	M20	M20	M24	M24
C1	240	255	295	325	600	700	435	525	525
C2	257	385	395	405	555	635	740	850	1060
C3	100	100	100	100	100	100	100	100	100
C4	125	125	125	160	160	160	200	250	250
B1	400	450	500	560	632	710	850	1000	1200
B2	355	402	450	505	632	710	850	1000	1200
B3	556	626	703	791	935	1051	1260	1484	1781
B4	52	60	75	90	100	115	140	170	200
B5	177,8	177,8	177,8	177,8	177,8	177,8	177,8	406,4	406,4
B6	-	-	-	406,4	406,4	406,4	406,4	406,4/711,2	406,4/711,2
B7	-	-	-	711,2	711,2	711,2	711,2/1016	1016/1320	1016/1320
B8	-	-	-	101,6	101,6	101,6	101,6	101,6	101,6
B9	-	-	-	152,4	152,4	152,4	152,4/254	152,4/254	152,4/254
B10	177,8	177,8	177,8	177,8	177,8	177,8	177,8/406,4	177,8/406,4	406,4/711,2
B11	400	400	430	470	600	700	870	1050	1130
B12	365	365	445	495	595	680	765	870	1050
B13	680	680	670	713	-	-	-	-	-
B14	1320	1320	1320	1420	1550	1720	1900	2100	2310
B15	30	30	35	42	42	42	42	42	52





EQUIPAMIENTO DE SERIE

GRUPO DE CIERRE

- Cierre de rodillera cinco puntos
- Velocidad cierre y apertura regulable (lento/rápido/lento)
- Seguridad de moldes en baja presión regulable y temporizada
- Transductores de posición en carrera plato móvil extractor
- Patines soporte plato móvil regulables
- Paro intermedio plato móvil en apertura y cierre temporizado
- Alarma máximo estiraje columna
- Platos con ranuras y agujeros según norma EUROMAP
- Lubricación rodillera automática con alarma
- Engrase columnas, patines plato móvil, grupo inyección con distribuidora centralizada
- Caudalímetro control circulación agua
- Extractor hidráulico con regulación carrera, fuerza, velocidad y repetición
- Retardo salida y retorno extracción regulable

GRUPO INYECCIÓN

- Unidades de plastificación estandarizadas L/D 21
- Grupo inyección giratorio (sin desmontar protecciones)
- Tolva giratoria
- Predisposición toma aspiración humos zona boquilla
- Transductor de presión de inyección
- Transductores de posición en carrera husillo y carro
- Succión con velocidad regulable
- Primera presión inyección regulable e independiente
- Segunda presión regulable en 10 puntos
- Punto inicio segunda presión por transductores carrera o presión
- Velocidad de inyección regulable en 10 puntos
- Velocidad de plastificación programable en 5 puntos
- Contrapresión regulable en 5 puntos
- Control de proceso integrado con selección de la tolerancias de trabajo
- Retardo inicio dosificación
- Tiempo primera fase inyección programable
- Tiempo segunda fase inyección programable
- Cota tolerancia cojín programable
- Autocorrección volumen dosificación
- Seguridad husillo contra arranque en frío

- Intrusión
- Velocidad presión acercamiento boquilla regulables
- Eliminación gota fría en la boquilla

CONTROL ELECTRONICO

- Computer ECO 3000
- Video a color de tipo LCD retroiluminado
- Botonera alfanumérica con mandos manuales integrados
- Control presión en anillo cerrado con autoregulación del valor impostado: control en tiempo real de las fases de inyección, display graficos y control de proceso
- Memorización de datos en archivos internos y externos
- Gestión temperatura de mantenimiento
- Control de tolerancia y alarmas de las temperaturas de tarado
- Cuenta horas
- Programador semanal encendido temperatura
- Visualización de los tiempos de ciclo totales y parciales
- Graficas dinámicas de presión y velocidad
- Certificación de la producción
- Cuentaciclos, cuentadefectos y cuentaembalajes programables
- Apagado automático del motor calefacción en case de alarma
- Autodiagnósis funcional y de proceso

CIRCUITO HIDRAULICO

- Sistema a tres bombas con funcionamiento modular
- Válvulas proporcionales funcionantes en anillo cerrado
- Transductor de presión aceite circuito hidráulico
- Filtro en línea de presión y aspiración aceite con alarma
- Nivel y temperatura depósito aceite con alarma
- Control nivel presión circuito lubricación con alarma
- Nivel de ruido altamente reducido

EQUIPAMIENTO SOBRE DEMANDA

- Version SUPER
 - Motobomba suplementaria
 - Extracción eleodinámica con movimiento sobrepuesto tramite motobomba suplementaria
 - Acumuladores para inyección con motobomba suplementaria para recarga
 - Carga sobrepuesta tramite motobomba suplementaria
 - Extracciones neumáticas
 - Extractor hidráulico dimensionado para emplear todos los agujero EUROMAP
 - Bridas fijación moldes
 - Blocaje hidráulico moldes
 - Antivibrantes
 - Tomas hidráulicas para noyos con una o mas válvulas
 - Ciclo desenrosque eléctrico
 - Regulación automática fuerza cierre y espesor molde seleccionable de video (nr. 1 transductor en columna)
 - Protección neumática con rearme automático (de serie a partir STRATOS 360 Sx)
 - Electroválvula cierre agua con apertura puerta
 - Versión CLEAN
 - Versión prolongada
 - Resistencia en cerámica
 - Motor hidráulico a cilindrada variable
 - Sistema cambio rápido contenedor y carenado global unidad inyección
 - Boquilla hidráulica
 - Grupo de plastificación especial
 - Equipamiento para PVC rígido
 - Cilindro bimetálico
 - Termoregulación anillo de refrigeración comandado de computer
 - Zona suplementaria calefacción moldes
 - Plato portamolde magnetico
 - Célula fotoeléctrica
 - Control automático piezas rechazadas
 - Tomas para servicios auxiliares
 - Color special
 - Aplicación interface impresora
 - Aplicación interface Personal Computer para memorizar moldes en floppy disc
 - Aplicación interface para robot según norma EUROMAP
 - Sistema C.I.M. "COSIMA"
 - Programa SPC
 - Visualización consumo de energia en tiempo y por ciclo (aplicación ENERGY)
-



OiMA spa

OIMA spa

via dei Pomeri, 5

I - 31040 Signoressa di Trevignano (TV) Italy

Tel. 0423/6776 ric. aut. 12 linee

Fax 0423/677599

Internet: <http://www.oima.it> <http://www.oima.com>

E-mail: oima@oima.it